

# 24. Bundesschützenfest

## - ST. SEBASTIANUS SCHÜTZENBRUDERSCHAFT MEDEBACH -

Abs.: St. Seb. Schützenbruderschaft Medebach e.V.,  
Am Weddel 22, 59964 Medebach



An die teilnehmenden Vereine  
Bundesschützenfest 2019  
in  
59964 Medebach

Medebach, 6. September 2019

## Finale Informationen zum Bundesschützenfest

Sehr geehrte Damen und Herren,

das Bundesschützenfest ist mittlerweile in greifbare Nähe gerückt. Wir, die St. Sebastianus Schützenbruderschaft Medebach, stehen kurz vor dem großen Ereignis, zu dem wir Sie und viele andere Schützenbrüder begrüßen dürfen. Wir sind organisatorisch in den letzten Vorbereitungen und freuen uns sehr auf Ihren Besuch. Mit Ihrer Mithilfe wird es ein gelungenes Bundesschützenfest 2019, das uns hoffentlich allen in guter Erinnerung bleibt.

Mit diesem Informationsschreiben möchten wir die letzten Informationen kurz für Sie zusammenstellen und hoffen auf Ihre Unterstützung, zu einem reibungslosen Ablauf des Festes beizutragen. Das Festgelände befindet sich im Bereich hinter der Schützenhalle (Locmine-Straße in 59964 Medebach). Wir bitten Sie, für die Anfahrt die unten aufgeführten Hinweise zu beachten.



Ein Hinweis seitens der Polizeibehörde sollte an alle teilnehmenden Offiziere weitergegeben werden. **Es wird darauf hingewiesen, dass für die Einhaltung der Sicherheitsvorschriften hinsichtlich der mitgeführten Degen bzw. Säbel jeder Verein selbst im Rahmen der ihm erteilten Genehmigung verantwortlich ist.**

Für Fragen stehen wir jederzeit unter [info@schuetzen-medebach.com](mailto:info@schuetzen-medebach.com) zur Verfügung!

## Teilnahme am Freitag, den 13.09.2019

Bitte planen Sie Ihre Anreise nach Möglichkeit so, dass Ihr Verein bis 15 Uhr am Marktplatz in Medebach eintrifft. Für das Absetzen von Gästen wählen Sie als Adresse bitte die Österstraße in 59964 Medebach. Busse können nach dem Entladen der Fahrgäste im Bereich des Festgeländes abgestellt werden (Zum Klapperhaus, 59964 Medebach). Für anreisende PKW steht der Parkplatz P1 am Festgelände zur Verfügung. Um 15.30 Uhr marschieren wir vom Marktplatz zum Festgelände. Sollte die Anreise nach 15.30 Uhr erfolgen, reisen Sie bitte direkt am Festgelände an (Zum Klapperhaus, 59964 Medebach).

Die Jungschützenkönige, die am Schießwettbewerb teilnehmen möchten, melden sich bitte nach dem Eintreffen am Festgelände an dem ausgeschilderten Anmeldestand. Für minderjährige Jungschützen bitte die notwendige Bescheinigung (auf der Homepage verfügbar) bereithalten. Der Schießwettbewerb beginnt um 17.00 Uhr.

## Teilnahme am Samstag, den 14.03.2019

Bitte planen Sie Ihre Anreise nach Möglichkeit so, dass Ihr Verein bis 12 Uhr am Marktplatz in Medebach eintrifft. Für das Absetzen von Gästen wählen Sie als bitte die Österstraße in 59964 Medebach. Busse können nach dem Entladen der Fahrgäste im Bereich des Festgeländes abgestellt werden (Zum Klapperhaus, 59964 Medebach). Für anreisende PKW steht der Parkplatz P1 am Festgelände zur Verfügung. Um 12.30 Uhr marschieren wir vom Marktplatz zum Festgelände. Abhängig von der Anzahl der anreisenden Busse, kann es kurzfristig zu Änderungen kommen, die dann vor Ort durch Ordner und Schilder kenntlich gemacht werden. Wir bitten, den entsprechenden Anweisungen zu folgen.

Sollte die Anreise nach 12.30 Uhr erfolgen, reisen Sie bitte direkt am Festgelände an. Die Schützenkönige, die am Schießwettbewerb teilnehmen möchten, melden sich bitte nach dem Eintreffen am Festgelände bzw. im Anschluss an den Ökumenischen Gottesdienst in der Schützenhalle, an dem ausgeschilderten Anmeldestand im Bereich der Schießanlage.

Der Schießwettbewerb beginnt um 15.30 Uhr. Im Anschluss an die Proklamation des neuen Bundesschützenkönigs findet gegen 21.00 Uhr der große Zapfenstreich statt.

## Übersicht Anfahrt Busse Freitag und Samstag

Die Anfahrt der Busse - speziell aus Richtung Korbach - muss wie unten dargestellt erfolgen. Die direkte Anfahrt über Korbacher Straße und Österstraße zum Ausstiegsbereich am Marktplatz ist **nicht** möglich.



## **Teilnahme am Festhochamt Sonntag, den 15.03.2019**

Bitte planen Sie Ihre Anreise nach Möglichkeit so, dass Ihr Verein bis 08.30 Uhr am Marktplatz in Medebach eintrifft. Für das Absetzen von Gästen wählen Sie als Adresse bitte die Österstraße in 59964 Medebach. Busse können nach dem Entladen der Fahrgäste im Gewerbegebiet abgestellt werden (Kolpingstraße, 59964 Medebach). Für anreisende PKW steht der Parkplatz P1 am Festgelände zur Verfügung.

Das Festhochamt beginnt um 09.00 Uhr in der Pfarrkirche St. Peter und Paul (Kirchstraße, 59964 Medebach). Im Anschluss erfolgen Gefallenenehrungen und Ansprache durch den Schirmherrn. Die Festzugteilnehmer sollten sich vor dem Festzug entsprechend der Abmarschzeiten selbstständig auf dem Antreteplatz einfinden.

### **Anreise zum Festzug – Sonntag**

An dem bereits mitgeteilten Anreisezeitraum für die Mitgliedsvereine aus Ihrem Kreis gab es keine Änderungen. Bitte planen Sie Ihre Ankunft zum großen Festzug am Sonntag im entsprechenden Zeitfenster ein.

Bei der Anreise aus Richtung Winterberg erfolgt im Ortsteil Küstelberg eine Selektion der Busse je nach Reisebereich.

Die Busse aus Ihrem Kreisschützenbund werden zum entsprechend Reisebereich geleitet.

Von dort aus erreichen Sie nach einem kurzen Fußmarsch den Antreteplatz. Der Bus fährt anschließend zum Busparkplatz im Gewerbegebiet (Kolpingstraße, 59964 Medebach).

### **Festzug – Sonntag**

Auf dem Antreteplatz wird der Festzug in Reihenfolge der Kreise aufgestellt. Sie können sich an der Fahne Ihres Kreisschützenbundes orientieren, um den entsprechenden Bereich zu finden. Dort stehen dann unsere Helfer parat, die Ihnen den richtigen Aufstellplatz zuweisen. Die gesamte Zugreihenfolge wird kurz vor dem Fest unter [www.bsf19.de](http://www.bsf19.de) veröffentlicht.

Die Kreisschützenbünde werden in folgender Reihenfolge marschieren:

1. Ehrenzug
2. KSB Lippstadt
3. KSB Arnsberg
4. KSB Olpe
5. KSB Iserlohn
6. KSB Meschede
7. KSB Brilon
8. KSB Soest
9. Schützenbruderschaft Medebach

Innerhalb Ihres Kreisschützenbundes haben Sie vorbehaltlich kurzfristiger Änderungen die Zugnummer, die auf der Homepage [www.bsf19.de](http://www.bsf19.de) veröffentlicht wird.



## Abreise – Sonntag

Wie bereits mehrfach kommuniziert, bitten wir besonders bei der Abreise um Ihre Disziplin und Kooperation. Am Eingang zum Festgelände finden Sie einen speziellen Informationsstand für die Abreise. Um einen reibungslosen Ablauf zu gewährleisten, sammeln Sie bitte Ihre Mitfahrer abmarschbereit in der Nähe des Infostands. Dann geben Sie den Kollegen am Infostand Bescheid. Ihr Bus wird zentral über diese Stelle angefordert und fährt vom Parkplatz zum Einstiegsbereich. Parallel geht/marschiert Ihr Verein dann zum Einstiegsbereich und kann in den abgerufenen Bus einsteigen. Bitte tragen Sie Sorge dafür, dass ab dem Anfordern des Busses keine großen Verzögerungen mehr entstehen. Wie bereits angekündigt ist eine Abreise aufgrund der Verkehrsführung am Sonntag frühestens ab 18 Uhr möglich.

Die Abholung für Ihren Kreisschützenbund erfolgt im angegebenen Einstiegsbereich.

Bitte folgen Sie der entsprechenden Beschilderung vor Ort.

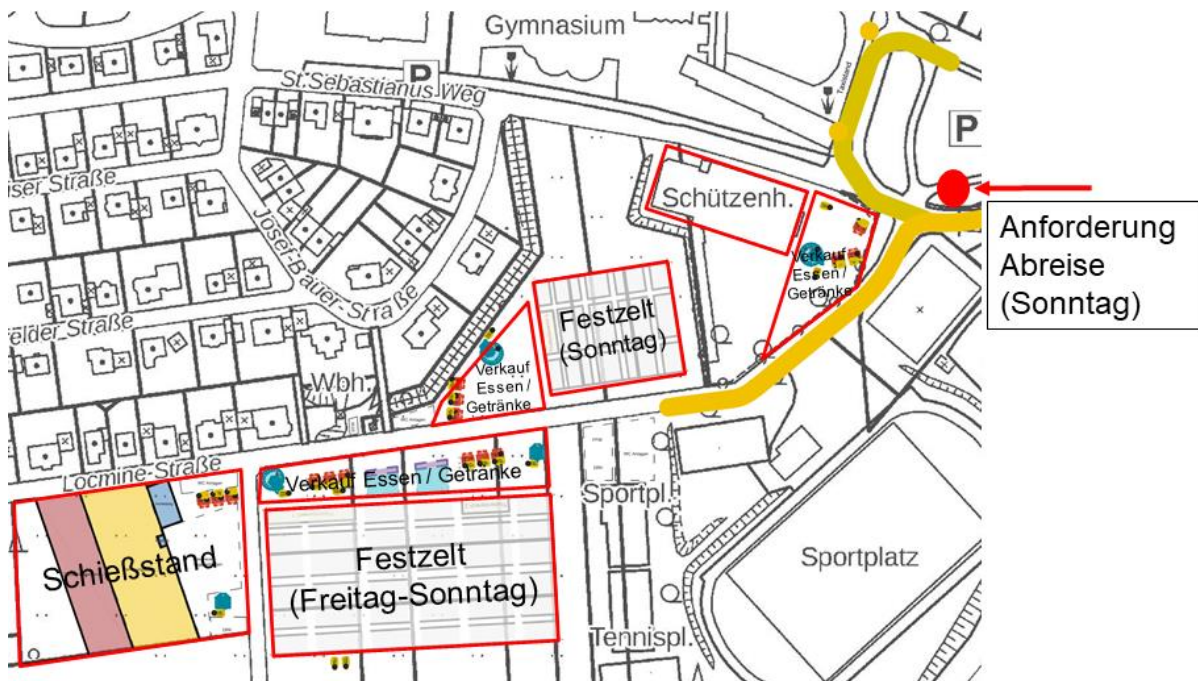
## Festgelände

Auf dem Festgelände werden die Vereine durch Helfer zu den entsprechenden Tischen im Festzelt geleitet. Wir möchten darum bitten, nach dem Einmarsch ins Zelt die Gänge zügig zu räumen, damit alle Vereine problemlos in die Zelte marschieren können.

Für die reibungslose Versorgung mit Kaltgetränken im Anschluss an den Festzug bitten wir Sie, wenn gewünscht, den Vorbestell-Service unseres Festwirts zu nutzen. Das entsprechende Formular finden Sie unter [www.bsf19.de](http://www.bsf19.de).

Wir möchten an dieser Stelle darauf hinweisen, dass für die Toilettennutzung auf dem Festgelände einmalig eine Nutzungsgebühr von 3,- € erhoben wird. Es werden hierzu entsprechende Bändchen verkauft, die an den Zugängen zu den Toilettendörfern kontrolliert werden. Es besteht die Möglichkeit bis zum 09.09.2019 über unseren Onlineshop unter [www.bsf19.de](http://www.bsf19.de) Pakete mit 20 Stück Zutrittsbändchen zum Vorzugspreis von **50,- €** (inkl. 5 € Versandkosten) zu bestellen.

Bitte beachten Sie, dass beim Versand nur Zahlungseingänge bis zum 10.09.2019 berücksichtigt werden können. Berücksichtigen Sie den Postweg und bestellen Sie bitte kurzfristig.



Medebach, den 05.09.2019

St. Sebastianus Schützenbruderschaft

## **Informationen für den Busfahrer – bitte an den Busfahrer aushändigen !!!**

### **Anreise am Sonntag**

Bitte befestigen Sie das beiliegende Erkennungsschild gut sichtbar an der Windschutzscheibe. Bitte achten Sie auf die korrekte Ausrichtung (An- bzw. Abreise). Je nach Anfahrtsroute werden Sie im Ortsteil Küstelberg zum Anreisebereich A oder zum Anreisebereich B geleitet. In den Anreisebereichen werden Sie durch eingesetztes Ordnerpersonal eingewiesen. Bitte helfen Sie mit, dass Ihre Fahrgäste zügig aussteigen.

**Ein Mitarbeiter des Ordnerdienstes wird während des Ausstiegs mit Ihnen Kontakt aufnehmen und das Kennzeichen des Busses, sowie Ihre Kontaktdaten (Name, Mobiltelefonnummer) erfassen. Bitte halten Sie diese bereit.**

Anschließend fahren Sie bitte über die weiter unten angegebene Route zum Parkplatz im Gewerbegebiet Medebach. Dort werden Sie vom Ordnerdienst in Empfang genommen und bekommen einen Parkplatz zugewiesen. Die Erfassung Ihres Standplatzes im Gewerbegebiet ist für den Ablauf der Abreise extrem wichtig.

Die An- und Abreisebereiche sind den Vereinen und Bruderschaften zugeteilt.

### **Übersicht Anreise – Bereich A**

Die Busse für den Anreisebereich A werden im Ortsteil Küstelberg über die Ortschaften Wissinghausen, Deifeld, Referinghausen und Oberschledorn nach Medebach geleitet.



In Medebach werden die Busse über die Industriestraße zum Entladeplatz geleitet. Wir bitten darum, das eingesetzte Ordnerpersonal zu beachten und die Fahrgäste erst nach Aufforderung zügig aussteigen zu lassen. Nach dem Entladen gelangen die Busse über die unten angegebene Route zu den Parkplätzen im Gewerbegebiet.

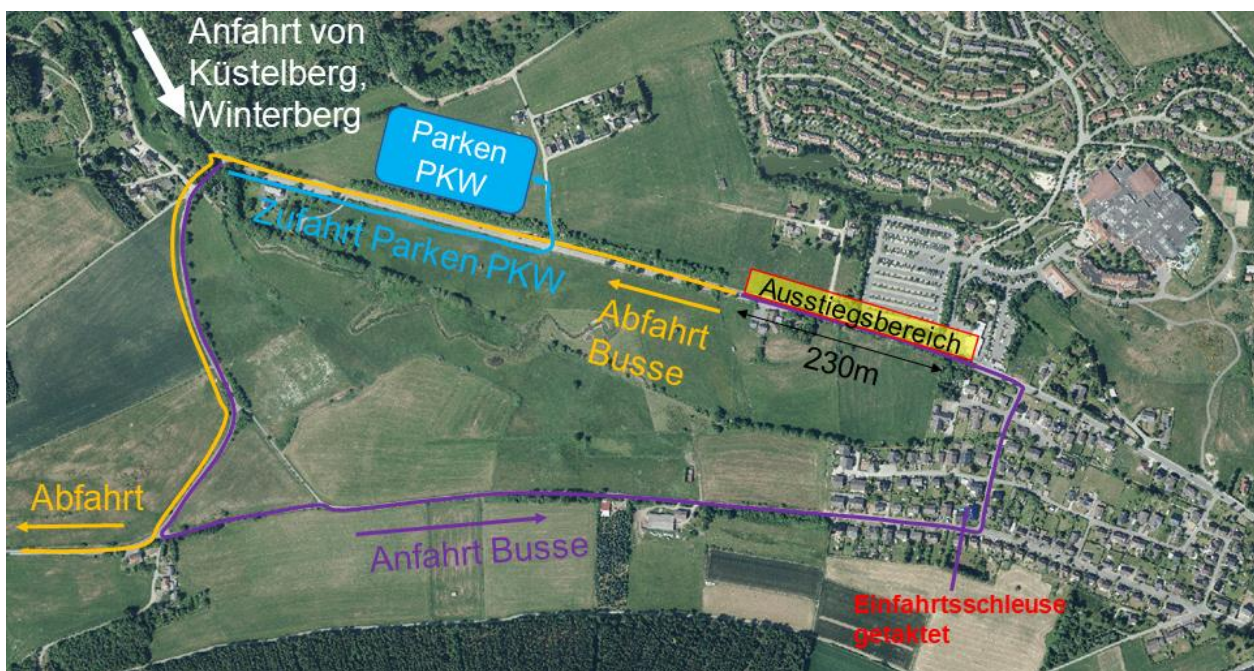




## Übersicht Anreise – Bereich B

Die Busse werden im Bereich der eingezeichneten Schleuse getaktet, damit im Ausstiegsbereich keine Stauung erfolgt. Der Bereich muss als Rettungsweg befahrbar bleiben. Wir bitten, falls notwendig, um etwas Geduld bis zum Durchfahren der Schleuse.

Busse, die nach dem Entladen die Parkplätze im Gewerbegebiet erreichen möchten, fahren über den Ortsteil Medelon in das Gewerbegebiet Medebach (Kolpingstraße, 59964 Medebach).





## Abreise am Sonntag

Die Anforderung der Busse zur Abholung der Vereine nach dem Festzug kann aus organisatorischen Gründen erst ab 18.00 Uhr erfolgen. Für die Anforderung ist ein zentraler Informationsstand auf dem Festgelände eingerichtet. Nur Busse, die offiziell vom Informationsstand angefordert werden, können von der Parkposition im Gewerbegebiet zum Abholbereich fahren. Bitte drehen Sie das Erkennungsschild an der Windschutzscheibe. Achten Sie auf die korrekte Ausrichtung (An- bzw. Abreise). Die Abfahrt aus dem Gewerbegebiet erfolgt über folgende Route.



Bitte achten Sie darauf, den richtigen Abholbereich anzufahren sowie auf ein zügiges Einladen der Fahrgäste.



Wir bitten Sie, die örtlichen Beschilderungen und das zur Verkehrsleitung eingeteilte Personal zu beachten.

Wir bitten um Verständnis, falls es zu ungeplanten Störungen oder Verzögerungen kommt. Vielen Dank für Ihre Mithilfe!